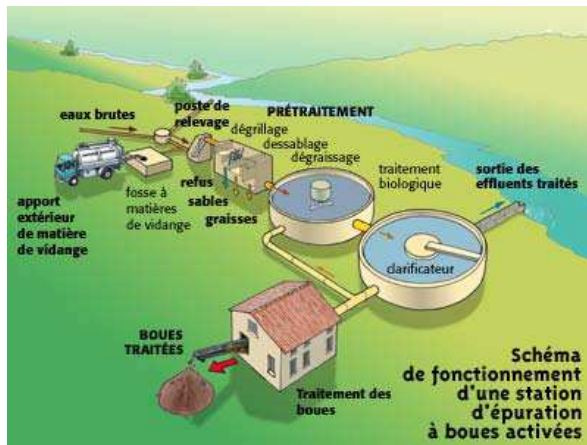
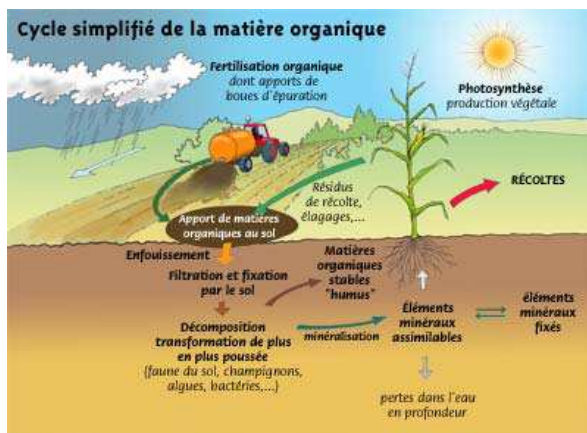


Que deviennent les eaux d'épuration de Marides ?



Après dégrillage et passage en bassin d'aération les effluents sont acheminés dans un clarificateur qui sépare les boues des eaux épurées.
Les boues extraites décantent dans un silo, sont déshydratées par un filtre puis partent vers le site agricole où elles sont épandues.



Des analyses régulières de boues et des analyses de sol des parcelles à épandre permettent de garantir la qualité du produit, d'adapter les doses à épandre et d'apporter aux agriculteurs un conseil de fertilisation adapté

En 2009 la STEP de Marides a produit 540 tonnes de matière brute correspondant à 43,8 tonnes de matière sèche